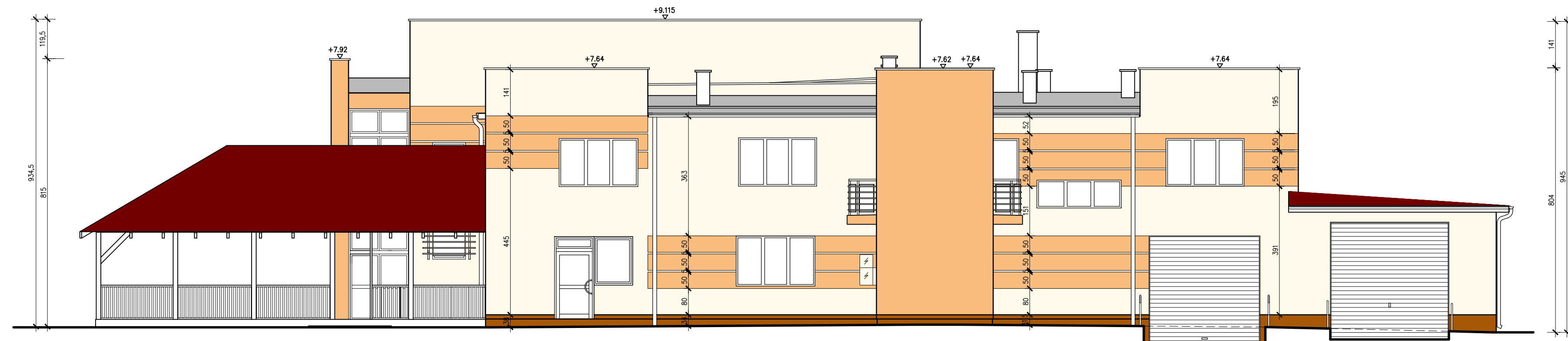


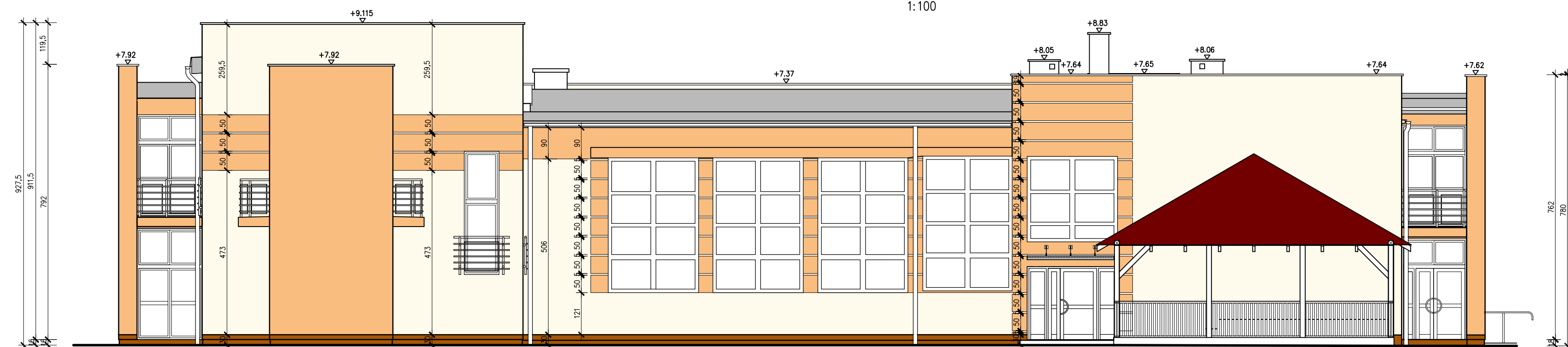
ELEWACJA WSCHODNIA – FRONTOWA

1:100



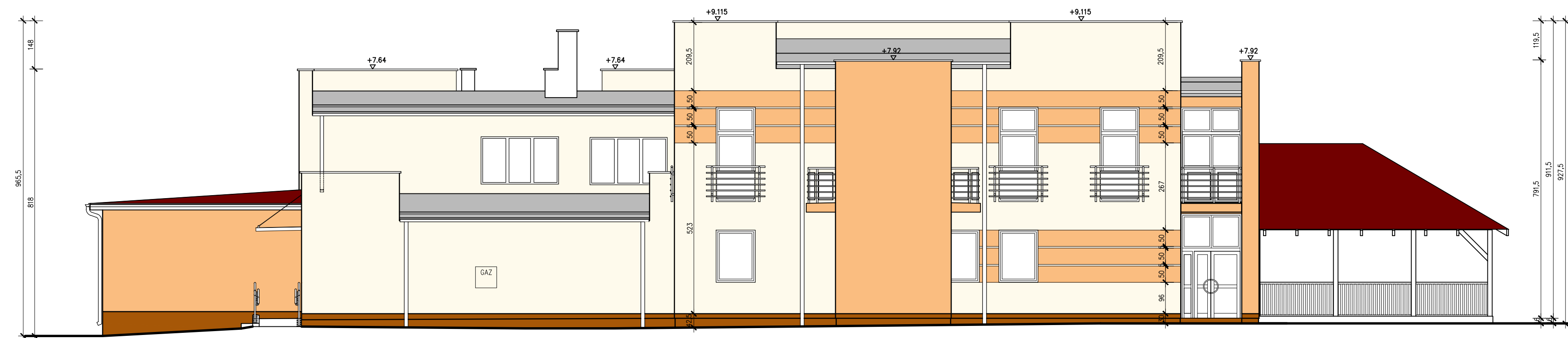
ELEWACJA POŁUDNIOWA – BOCZNA

1:100



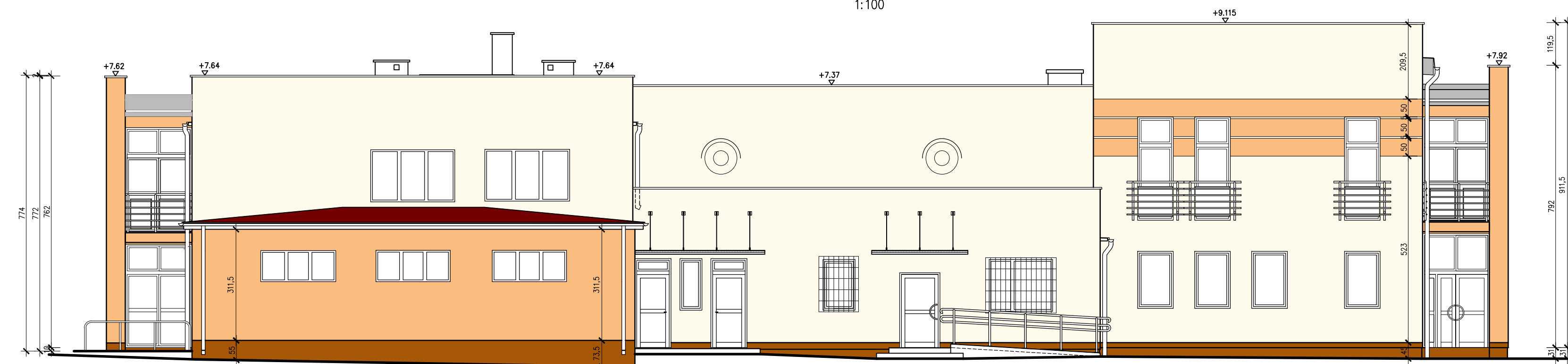
ELEWACJA ZACHODNIA – TYLNA

1:100




ELEWACJA PÓŁNOCNA – BOCZNA

1:100



- ALPOL C 2015*
- ALPOL C 2050**
- ALPOL F 010

BIURO AUTORSKIE:	LIDER:	PRACOWNIA PROJEKTOWA EWA WOJCIECHOWSKA-SKRABACZ ILKOWICE, ul. Partyzantów 42, 33-131 Egg Tarnowski NIP: 777-175-74-95	
	PARTNER:	 PRZEDSIĘBIORSTWO INŻYNIERYJNO-BUDOWLANE Józefów, Skrabacz Ilkowiec ul. Partyzantów 42, 33-131 Egg Tarnowski tel. 014 645733	
INWESTOR:	GMINA ROPCZYCE ul. Krisego 1, 39-100 Ropczyce		
ZADANIE INWESTYCYJNE:	„REMONT, ROZBUDOWA I PRZEBUDOWA BUDYNKU REMIZY OSP W LUBZINIE” BUDOWA ALTANY ORAZ INFRASTRUKTURY TECHNICZNEJ LUBZINA, dz. nr ewid. 482/17, 482/5		
LOKALIZACJA:	LUBZINA, dz. nr ewid. 482/17, 482/5		
BRANŻA:	ARCHITEKTURA	STADIUM:	PROJEKT BUDOWLANY
PROJEKTOWAŁ:	mgr inż. arch. Antoni PIKUL	UPRAWNIENIA:	FODIS
OPRACOWAŁ:	mgr inż. arch. Ewa Wojciechowska-Skrabacz	OPRACOWAŁ:	
SPRAWDZIŁ:	mgr inż. arch. Barbara RHEIN	SPRAWDZIŁ:	
TREŚĆ RYSUNKU:	ELEWACJE		DATA: 1:100 wrzesień 2011 NUMER RYSUNKU: A-18